

# 4 ПРАВИЛА

для пешеходов, передвигающихся на средствах индивидуальной мобильности (СИМ)



## СИМ — это

- ролики
- моноколёса
- самокаты и электросамокаты
- сегвеи
- гироскутеры
- скейтборды и электроскейтборды

## Исключения:

- инвалидные коляски
- велосипеды

### 1/5

Человек на СИМ считается пешеходом и подчиняется правилам для пешеходов

## Передвигаться на СИМ можно

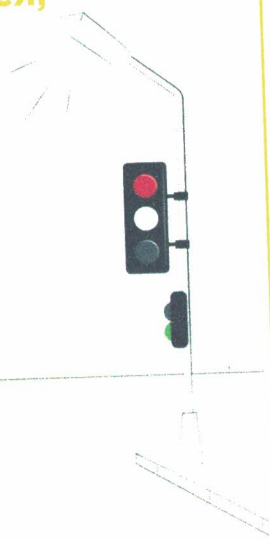
- ✓ по тротуарам,
- ✓ пешеходным и велопешеходным дорожкам,
- ✓ в пределах пешеходных зон,
- ✓ в местах, закрытых для движения транспорта — в парках, скверах, дворах и на специально отведенных для катания площадках.

**Выезжать на СИМ на проезжую часть дороги нельзя**

### 2/5

## Чтобы перейти дорогу, нужно спешиться,

то есть взять устройство в руки и перейти проезжую часть по пешеходному переходу



### 3/5

## Используй защитную экипировку:



веложлем



наколенники и налокотники

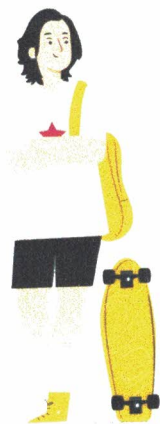


носи световозвращающие элементы, чтобы быть заметным

### 4/5

## Сохраняй безопасную дистанцию и соблюдай скоростной режим!

- ✓ Плавно и аккуратно останавливайся
- ✓ Держи дистанцию до любых объектов и предметов — это поможет избежать столкновений и несчастных случаев



КРАСНЫЙ КОНЬ |  
ИНСТИТУТ ВОСПИТАНИЯ



институтвоспитания.рф